

Maglia Magazine



Pull
"Juliette"
Uncinetto
new line

OCCORRENTE

☛ Filato **JULIETTE** di **DMC**
gr 400 colore n. 200

☛ **Uncinetto n. 3**

☛ **Ferri maglia n. 4** in bambù dipinti a mano, a colore diverso corrisponde una diversa grossezza del ferro, il **n. 4** utilizzato è rosa. [Cod. referenza DMC U1754/4]

☛ **Aghi:** Aghi speciali lana, Blister 3 aghi in 3 grossezze. [Cod. referenza DMC 6135/5]

TAGLIA

44

☛ **Nota:** per ogni taglia in più aggiungere circa 2 cm in larghezza e circa 2 cm in altezza e circa 2 cm in larghezza e in altezza nella manica.

PUNTI IMPIEGATI

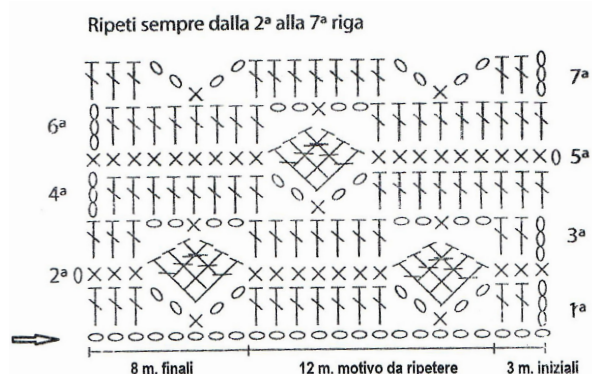
☛ **Costa 2/2:** lav. 2 dir. e 2 rov. alternati e incolonnati

☛ **Catenella, Maglia bassa, Maglia alta**

☛ **Punto fantasia:** ved. schema e legenda

N.B. 6 MAGLIE ALTE INCROCIATE:

Saltare un archetto di 2 cat., 3 m. alte nell'archetto di 2 cat. seguente, poi lav. 3 m. alte inserendo l'uncinetto nel primo spazio di 2 cat. a cavallo delle 3 m. alte appena lavorate e lavorare 3 m. alte



Legenda

- = catenella
- × = m. bassa
- ⋈ = m. alta
- ⊠ = quadretto 6 m. alte incrociate
- ➡ = inizio lavoro

VARIANTI COLORE



☛ gr 400 colore
cod. 204



☛ gr 400 colore
cod. 202

Scopri le caratteristiche del filato "JULIETTE" nel box "Filato"

Scopri la merceria più vicina a te sul sito www.dmc.com

CAMPIONE

☛ cm 10 x 10 lav. a punto fantasia con l'uncinetto n. 3 sono pari a 28 m. e a 15 r.

ESECUZIONE

N.B. Dietro e Davanti sono uguali

Avv. 167 catenelle ed eseguire lo schema ripetendo il modulo per 13 volte facendo attenzione di iniziare e finire il lavoro come indicato nel grafico.

Proseguire il lavoro per cm 40 dall'inizio, affrancare e tagliare il filo di lavorazione.

Bordi a coste 2/2

Lavorare con il filo messo doppio e i ferri n. 4

- Per il bordo d'inizio, riprendere con i f. 4 le 114 catenelle centrali (1 m. in ogni catenella) e lavorare a costa 2/2 per cm 6. Intrecciare tutte le m.
- Per il bordo maniche, avv. 80 m. e lavorare a costa 2/2 per cm 6. Intrecciare tutte le maglie.
- Per il collo avv. 126 m e lavorare a coste 2/2 per cm 15. Intrecciare tutte le m.

CONFEZIONE

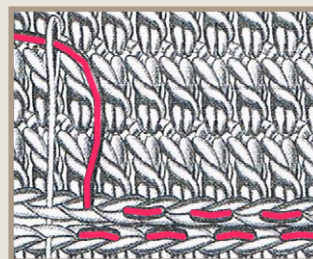
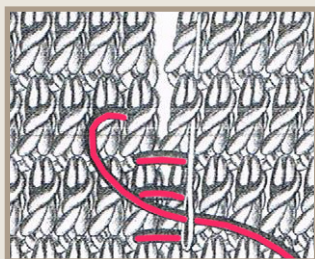
Eseguire le cuciture come indicato dal modellino con le misure.

Focus

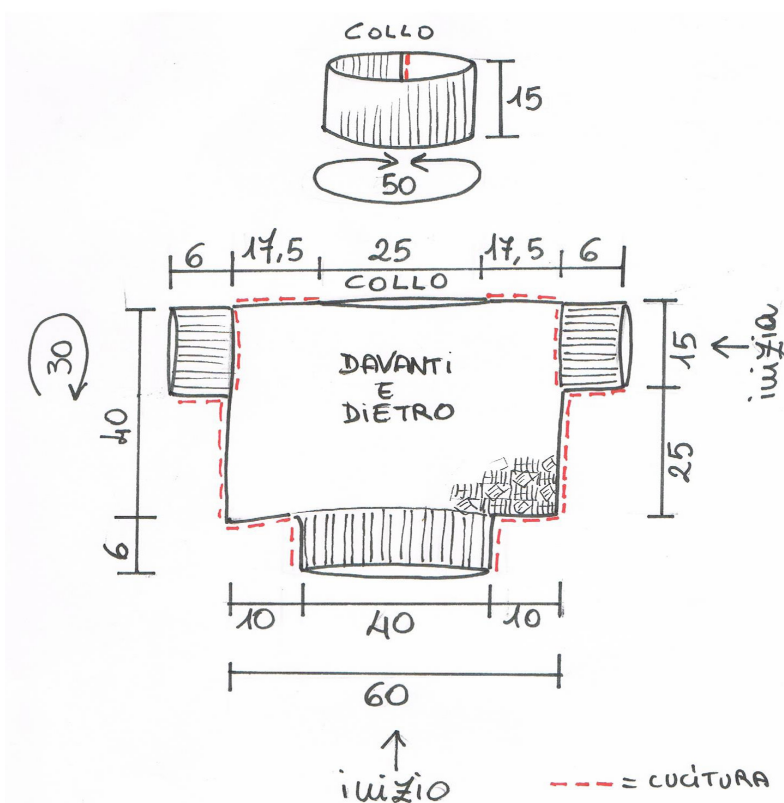
• APPUNTI di GRAMMATICA - Cuciture orizzontali e verticali

Pezzi Accostati - Tenendo il dir. verso l'alto, passare l'ago sotto una m., nella costa del 1° pezzo, poi sotto la m. del 2° pezzo. Rip. sempre questi 2 movimenti per tutta la cucitura.

Verticali - Inserire l'ago nella metà dell'anello di una m. del pezzo inferiore e farlo uscire nella metà di un anello di una m. corrispondente del pezzo superiore; inserire ora l'ago nella metà dell'anello della m. seguente del pezzo superiore e farla uscire nella m. corrispondente del pezzo inferiore. Rip. questi 2 movimenti per tutta la cucitura.



Modellino con misure



Filato

“JULIETTE, misto alpaca con delicate sfumature a righe”

La lavorazione particolarmente sofisticata del modello qui presentato valorizza il filato **JULIETTE** composto dalla preziosa fibra di alpaca, accoppiata alla pura lana e all'acrilico. L'accostamento di punti all'uncinetto e ai ferri è decisamente originale e ne risulta una lavorazione leggera, vaporosa e calda che regala una dolce sensazione di comfort.

Sono 6 le tonalità proposte che creano delicate sfumature a righe e che movimentano delicatamente la lavorazione. **JULIETTE** è proposto in gomitoli da 100 gr con una grande resa: con un solo gomitolo è infatti possibile realizzare uno scialle.



Trovate “JULIETTE” nelle migliori mercerie e, da oggi, potrete acquistarlo anche online sul nostro sito www.dmc.com